
AMTLICHES MITTEILUNGSBLATT DER GEMEINDE STALL

Statistik Austria kündigt SILC-Erhebung an

Statistik Austria erstellt im öffentlichen Auftrag hochwertige Statistiken und Analysen, die ein umfassendes, objektives Bild der österreichischen Wirtschaft und Gesellschaft zeichnen. Gerade in wirtschaftlich schwierigen Zeiten ist es wichtig, dass verlässliche und aktuelle Informationen über die Lebensbedingungen der Menschen in Österreich zur Verfügung stehen.

Im Auftrag des Bundesministeriums für Arbeit, Soziales und Konsumentenschutz wird derzeit die Erhebung **SILC** (Statistics on Income and Living Conditions/Statistiken über Einkommen und Lebensbedingungen) durchgeführt. Diese Statistik ist die Basis für viele sozialpolitische Entscheidungen. Rechtsgrundlage der Erhebung ist die nationale Einkommens- und Lebensbedingungen-Statistik-Verordnung des Bundesministeriums für Arbeit, Soziales und Konsumentenschutz (ELStV, *BGBl. II Nr. 277/2010*).

Nach einem reinen Zufallsprinzip werden aus dem Zentralen Melderegister jedes Jahr **Haushalte in ganz Österreich** für die Befragung ausgewählt. Auch Haushalte Ihrer Gemeinde könnten dabei sein! Die ausgewählten Haushalte werden durch einen Ankündigungsbrief informiert und eine von Statistik Austria beauftragte Erhebungsperson wird von **Februar bis Juli 2016** mit den Haushalten Kontakt aufnehmen, um einen Termin für die Befragung zu vereinbaren. Diese Personen können sich entsprechend ausweisen. Jeder ausgewählte Haushalt wird in vier aufeinanderfolgenden Jahren befragt, um auch Veränderungen in den Lebensbedingungen zu erfassen. Haushalte, die schon einmal für SILC befragt wurden, können in den Folgejahren auch telefonisch Auskunft geben.

Inhalte der Befragung sind u.a. die Wohnsituation, die Teilnahme am Erwerbsleben, Einkommen sowie Gesundheit und Zufriedenheit mit bestimmten Lebensbereichen. Für die Aussagekraft der mit großem Aufwand erhobenen Daten ist es von enormer Bedeutung, dass sich alle Personen eines Haushalts ab 16 Jahren an der Erhebung beteiligen. Als Dankeschön erhalten die befragten Haushalte einen **Einkaufsgutschein über 15,- Euro**.

Die Statistik, die aus den in der Befragung gewonnenen Daten erstellt wird, ist ein repräsentatives Abbild der Bevölkerung. Eine befragte Person steht darin für Tausend andere Personen in einer ähnlichen Lebenssituation. Die persönlichen Angaben unterliegen der absoluten **statistischen Geheimhaltung** und dem **Datenschutz** gemäß dem Bundesstatistikgesetz 2000 §§17-18. Statistik Austria garantiert, dass die erhobenen Daten nur für statistische Zwecke verwendet und persönliche Daten an keine andere Stelle weitergegeben werden.

Im Voraus herzlichen Dank für Ihre Mitarbeit! Weitere Informationen zu SILC erhalten Sie unter:

Statistik Austria

Guglgasse 13

1110 Wien

Tel.: 01/711 28 8338 (Mo-Fr 8:00-17:00 Uhr)

E-Mail: silc@statistik.gv.at

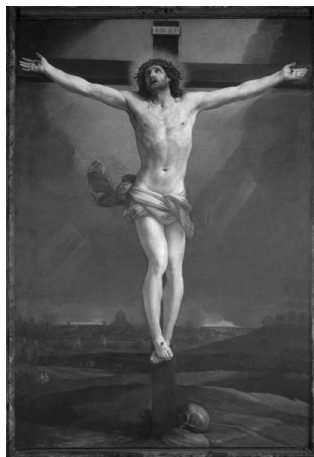
Internet: www.statistik.at/silcinfo

Singgemeinschaft Stall

EINLADUNG
ZUM
PASSIONSSINGEN



Samstag, 5. März 2016
19.00 Uhr
Pfarrkirche Stall



Singgemeinschaft Stall
Bläserquartett der TK Stall
Lederer Christian - Orgel